



Inbjudan till SM För Rival 22 och A22 Broken 2013 samt öppen kappsegling för övriga skärgårdskryssare.

Tävling: Svenskt Mästerskap för Rival 22 och A22 samt kappsegling om Skärgårdskryssarpokalen, samt öppen kappsegling för alla övriga skärgårdskryssare

Datum: 2013-06-26—2013-06-30

Arrangör: Nyköpings Segelsällskap

1. Regler

1.1 Tävlingen genomförs i överensstämmelse med reglerna så som de är definierade i Kappseglingsreglerna (KSR) och med Appendix S.

1.3 Tävlade ska följa SSF:s licensbestämmelser för reklam.

1.5 Tävlade ska ha på sig personlig flytutrustning när båten har lämnat land, utom vid kortvarigt byte eller justering av kläder eller personlig utrustning. Våtdräkter och torrdräkter är inte personlig flytutrustning. Detta ändrar KSR 40. En båt som bryter mot den här regeln kan varnas eller straffas på det sätt som protestkommittén finner lämpligt.

1.6 Tävlade i den öppna kappseglingen för skärgårdskryssare seglar med handikapptal enligt Skärgårdskryssarförbundets senaste matrikel.

2. Villkor för att delta

2.1 För att ha rätt att delta i RF:s mästerskapstävlingar skall varje tävlade uppfylla kraven i ISAF Regulation 19. För att erhålla titeln Svensk Mästare (SM) skall man vara svensk medborgare eller varit bosatt i Sverige minst sex månader de senaste tolv månaderna före tävlingen startar. Vid mästerskapstävling med flera personer i besättningen skall en majoritet av besättningen (fler än 50 %) uppfylla kraven avseende titeln Svensk Mästare. Om så är fallet erhåller hela besättningen titeln Svensk Mästare. Om tävlingen vinnas av någon som inte uppfyller de kraven, går titeln till den närmast placerade som uppfyller kraven.

För den öppna kappseglingen gäller att den person ombord som har ansvaret ska vara medlem av en klubb som är ansluten till sin nationella myndighet.

2.2 Varje deltagande båt ska vara ansvarsförsäkrad.

2.3 Tävlände deltar i regattan helt på egen risk. Se KSR 4, Besluta att kappsegla. Den arrangerande myndigheten accepterar inget ansvar för sak- eller personskador som någon råkat ut för i samband med eller före, under eller efter tävlingen.

3. Anmälan

3.1 Anmälan för SM klasser ska göras senast **2013-05-27** till Nyköpings Segelsällskap. Anmälan för övriga Skärgårdskryssare kan göras senast **2013-06-10**.

Anmälan görs på www.nyss.nu

3.2 Anmälan ska innehålla uppgifter om:

- Klass: A22, Rival 22 eller öppen.
- Segelnummer
- Anmälare (ägare eller rorsman)
- Anmälarens adress, telefonnummer, e-mail adress och klubbtilhörighet inkl. förkortning.
- Namn på besättningsmedlemmarna, samt om båten ska delta i mästerskapstävling även deras klubbtilhörighet.

3.3 Anmälningsavgiften är 1600kr för SM-klasser (Rival 22 och A22) samt 600kr för övriga skärgårdskryssare. Avgiften betalas på **bankgiro 753-5305** Nyköpings Segelsällskap i samband med anmälan. Avgiften skall vara insatt på kontot senast 2013-05-27 för SM klasser och senast 2013-06-10 för övriga skärgårdskryssare. På inbetalningen skall det anges båtklass, segelnummer samt namn. (exempelvis: A22, 349, Kalle Kuling) Vid försenad betalning tillkommer en avgift på 500 kronor för SM klasser och 200kr för övriga skärgårdskryssare.

4. Registrering och besiktningskontroll

4.1 Registrering ska göras på tävlingsexpeditionen senast 2013-06-26 kl. 14.00 för SM klasser 2013-06-27 kl. 14.00 för övriga skärgårdskryssare.

4.2 Mätbrev ska visas upp innan en båt kappseglar i mästerskapsklasserna.

4.3 Stickprovskontroller av att båtarna överensstämmer med reglerna kan göras under tävlingen.

5. Seglingsföreskrifter

5.1 Seglingsföreskrifterna lämnas ut i samband med registreringen.

6. Tidsprogram

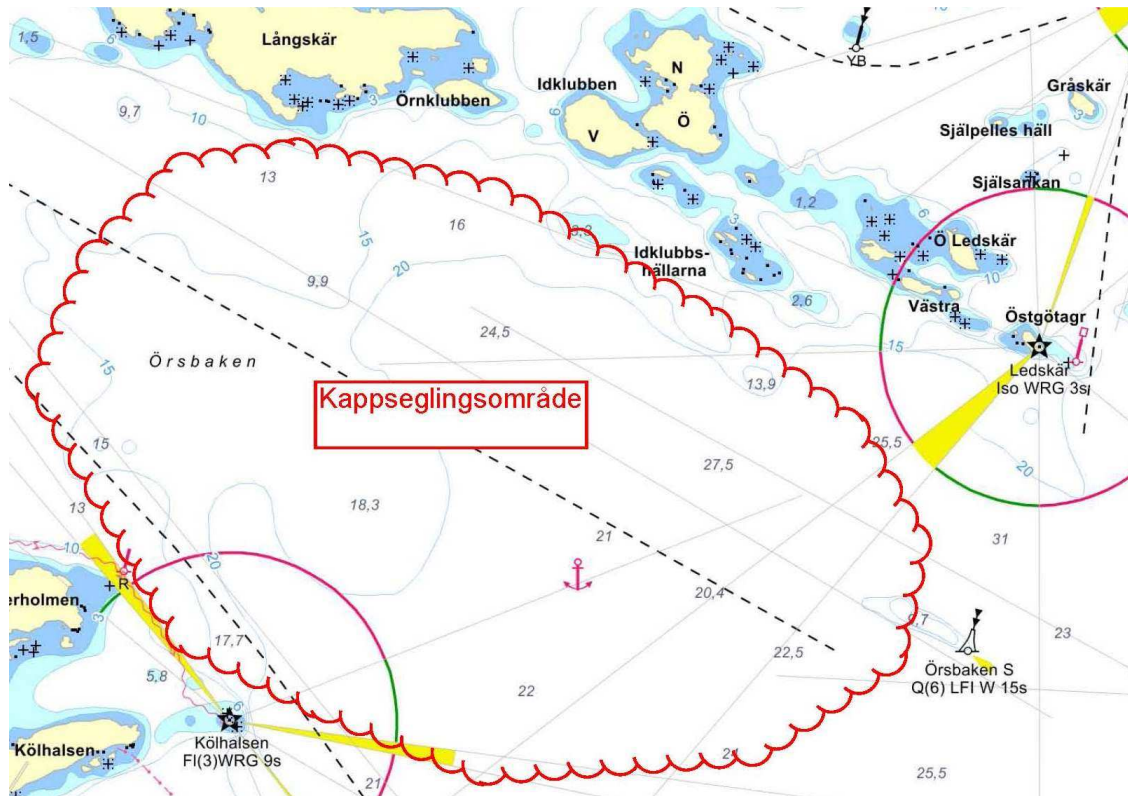
6.1

<i>Onsdag 26 juni</i>	<i>kl 09:00-14:00 kl 09:00-15:00 ca kl 15:30 ca kl 20:00</i>	<i>Anmälan och registrering Mätning och säkerhetskontroll Första start Tune up race (SM klasser) Invigning/grillpub</i>
<i>Torsdag 27 juni</i>	<i>06:30-08:30 kl 10:30 ca kl 15:00 ca kl 18:00</i>	<i>Frukost serveras Första start, 3 seglingar planeras för mästerskapsklasserna Grillen/puben öppnar Spikprisutdelning</i>
<i>Fredag 28 juni</i>	<i>06:30-08:30 kl 10:30 ca kl 15:00 ca kl 18:00</i>	<i>Frukost serveras Första start dag 2; 3 seglingar planeras för <u>samtliga</u> Grillen/puben öppnar Spikprisutdelning</i>
<i>Lördag 29 juni</i>	<i>06:30-08:30 kl 10:30 c:a kl. 10.45 ca kl 15:00 kl 18:30 kl 19:30</i>	<i>Frukost serveras Första start dag 3; 2 seglingar planeras för SM klasser Start för skärgårdssegling skärgårdskryssare Grillen/puben öppnar Prisutdelning Regattamiddag med livemusik</i>
<i>Söndag 30 juni</i>		<i>Reservdag om färre än 3 seglingar genomförts</i>

6.2 8 kappseglingar är planerade för SM klasser, 3 bankappseglingar och en skärgårdssegling för övriga skärgårdskryssare.

8. Kappseglingsområde

8.1 Kappseglingarna på bana genomförs på ett banområde på Örsbaken mellan Oxelösund och Broken



8.2 Skärgårdskryssare seglar även en distansbana i Nyköpings- Oxelösunds skärgård.

9. Banan

9.1 Banan är en kryss-läns-bana första och sista dagen, samt en trapetsbana den andra dagen, med skärgårdskryssarna i en ytterloop.

9.2 Skärgårdskryssare seglar även en distansbana i Nyköpings- Oxelösunds skärgård, banans sträckning justeras beroende på vädret och meddelas samma dags morgon.

11. Poängberäkning

11.1 Lågpöängsystemet i KSR appendix A gäller med den avvikelser att vid tre eller färre kappseglingar räknas samtliga.

11.2 Minst 3 kappseglingar ska genomföras för att tävlingen ska räknas som svenskt mästerskap.

12. Priser

12.1 Mästerskapsplaketter enligt SSF:S tävlingsreglemente.

Övrigt

Se separat Bilaga ” Bilaga till Inbjudan SM samt öppen skärgårdssegling för skärgårdskryssare Broken 2013 Nyköpings Segelsällskap”

Kontaktpersoner

Anders Román: 073-222 23 44
Eskaderchef NySS/projektledare SM

Per Sandberg: 0704-32 98 84
Sekr. NySS/projektledare SM

Karl-Inge Forslund: 070-672 10 95
Ordf. NySS

Nyköpings Segelsällskap hälsar alla hjärtligt välkomna till regattan